

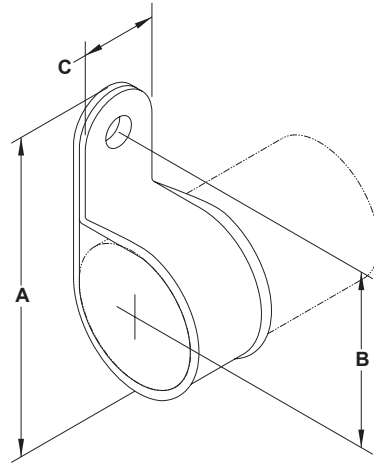


Combinación de Soporte/Limitador de Movimiento para Tubería CPVC

22

Características Técnicas

- **Diámetros Disponibles (Nominal) :** DN20^{3/4"}, DN25^{1"}, DN32^{1 1/4"}, DN40^{1 1/2"}, DN50^{2"}.
- **Material :** Acero al Carbono.
- **Acabado :** Galvanizado
- **Características:** Diseño de bordes avellanados, protege a la tubería CPVC de posibles superficies cortantes. Incluye arandela y tornillo de #10 x 1" autoroscante para su fijación a estructuras de madera. Existen sujeciones para chapa.



Cuelgues Para Tubería de CPVC

Combinación Soporte/Limitador de movimiento para Tuberías CPVC - 22 Especificaciones

Diámetro de Tubería		Dimensiones (mm/Pulg.)			Espaciado Máximo entre cuelgues (mm/pies)	Cantidad por Caja	Peso por Caja(Kg/lbs)	Tamaño Cabeza Hex.(pulg)	Referencia
Métrico	pulgadas	A	B	C					
DN20	^{3/4"}	62,2 / 2.45	33,5 / 1.32	30,2 / 1.19	1,68 / 5.5'	100	3,4 / 9.0	^{5/16"}	22-75
DN25	1"	59,4 / 2.34	36,8 / 1.45	30,2 / 1.19	1,83 / 6'	100	3,4 / 9.0	^{5/16"}	22-0100
DN32	1 1/4"	78,0 / 3.07	41,9 / 1.65	30,2 / 1.19	1,98 / 6.5'	100	4,1 / 11.0	^{5/16"}	22-0125
DN40	1 1/2"	84,3 / 3.32	44,5 / 1.75	30,2 / 1.19	2,13 / 7'	100	4,5 / 12.0	^{5/16"}	22-0150
DN50	2"	95,3 / 3.75	54,6 / 2.15	30,2 / 1.19	2,44 / 8'	100	5,6 / 15.0	^{5/16"}	22-0200

Notas

Este cuelgue sirve para la sujeción de tuberías en sistemas de rociadores. Este producto actúa como cuelgue cuando la pestaña esta colocada hacia arriba y como sujetador cuando esta horizontal (Fig. 1). Puede instalarse sobre la viga en posición vertical (Fig. 2) en este caso actúa como guía para la tubería que descansa en la propia viga. El cuelgue no es adecuado para la sujeción de tuberías instaladas bajo una superficie horizontal, por ejemplo el techo. Este tipo de instalaciones requieren sujetarse como muestra la Fig. 23. Colocado con la pestaña hacia abajo, actúa como limitador del movimiento hacia arriba del rociador, en más de 6.1

mm (3/16"), en el momento de activarse. Se necesita colocar dos cuelgues (Fig. 3) para conseguir un limitador de movimiento. El limitador no debe colocarse a más de 30.5 (12") del rociador que se quiere proteger. Se recomienda utilizar un atornillador a baterías para fijar el tornillo auto-roscado que se suministra, en caso de utilizarse otros tornillos, estos deben ser o superar el tamaño #10 x 1". No se permite el uso de tornillos, clavos o cualquier fijación que requiera herramientas de impacto (como martillos), ya que pueden dañar la tubería de CPVC.

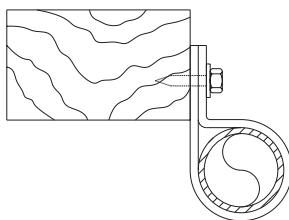


Figura 1
(Cuelgue)

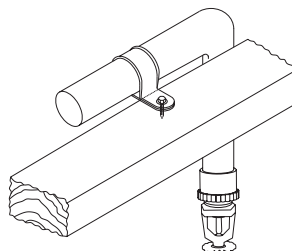


Figura 2
(Guía)

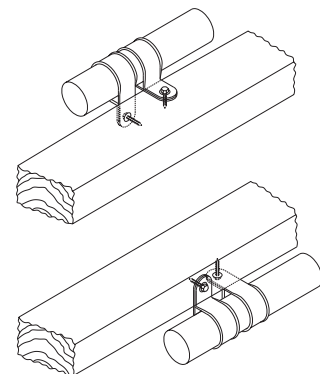


Figura 3
(Cuelgue/Limitador de movimiento)